

Fashions Change Forests Stay

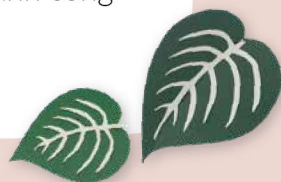


Sự liên kết giữa Rừng và Thời trang là gì?

Thời trang luôn tuân theo chu kỳ các mùa của tự nhiên, và tất cả chúng ta đều thấy được sự ảnh hưởng đến môi trường của ngành thời trang. Khi biến đổi khí hậu và các vấn đề môi trường khác ngày càng nghiêm trọng trên toàn cầu, ngành công nghiệp thời trang đang tìm kiếm chất liệu bền vững để thay thế một phần các chất liệu thông thường. Rừng được quản lý bền vững là một phần của giải pháp tạo ra chất liệu bền vững.

Sử dụng sợi vải tự nhiên và sợi tái chế có nguồn gốc từ rừng là phương án có tiềm năng lớn trên hành trình bền vững của ngành công nghiệp thời trang. Nhưng nguồn gốc của chất liệu bền vững rất quan trọng và phải được chứng minh. PEFC và các hệ thống quản lý rừng bền vững quốc gia có mặt và đảm bảo việc chứng minh nguồn gốc bền vững của các nguyên liệu đạt chứng chỉ. Hệ thống chứng chỉ rừng Quốc tế PEFC đóng vai trò bảo vệ rừng và những người liên quan, trong khi cung cấp, sản xuất những nguyên liệu sợi gỗ tuyệt vời để tạo ra quần áo cho chúng ta.

Đắm mình trong thế giới của những khu rừng và tìm hiểu thêm rằng cách các khu rừng được quản lý bền vững và được PEFC chứng nhận là một phần của giải pháp để biến ngành thời trang thành một ngành công nghiệp bền vững hơn.



Giá trị của rừng

Rừng là nơi sinh sống của 80% đa dạng sinh học trên cạn, rừng duy trì chất lượng nước, ổn định đất và cung cấp lương thực và sinh kế cho hàng triệu người.

Rừng giúp giảm thiểu biến đổi khí hậu bằng cách hấp thụ CO₂ từ không khí và lưu trữ dưới dạng carbon trong sinh khối của chúng. carbon vẫn còn ở đó, ngay cả sau khi cây cối đã bị đốt hạ.

Do đó, các vật liệu có nguồn gốc từ rừng cung cấp cho chúng ta nguồn carbon trung tính từ nhiên liệu hóa thạch, và cũng có thể là nhiều loại sản phẩm khác như phụ kiện, bao bì và quần áo.

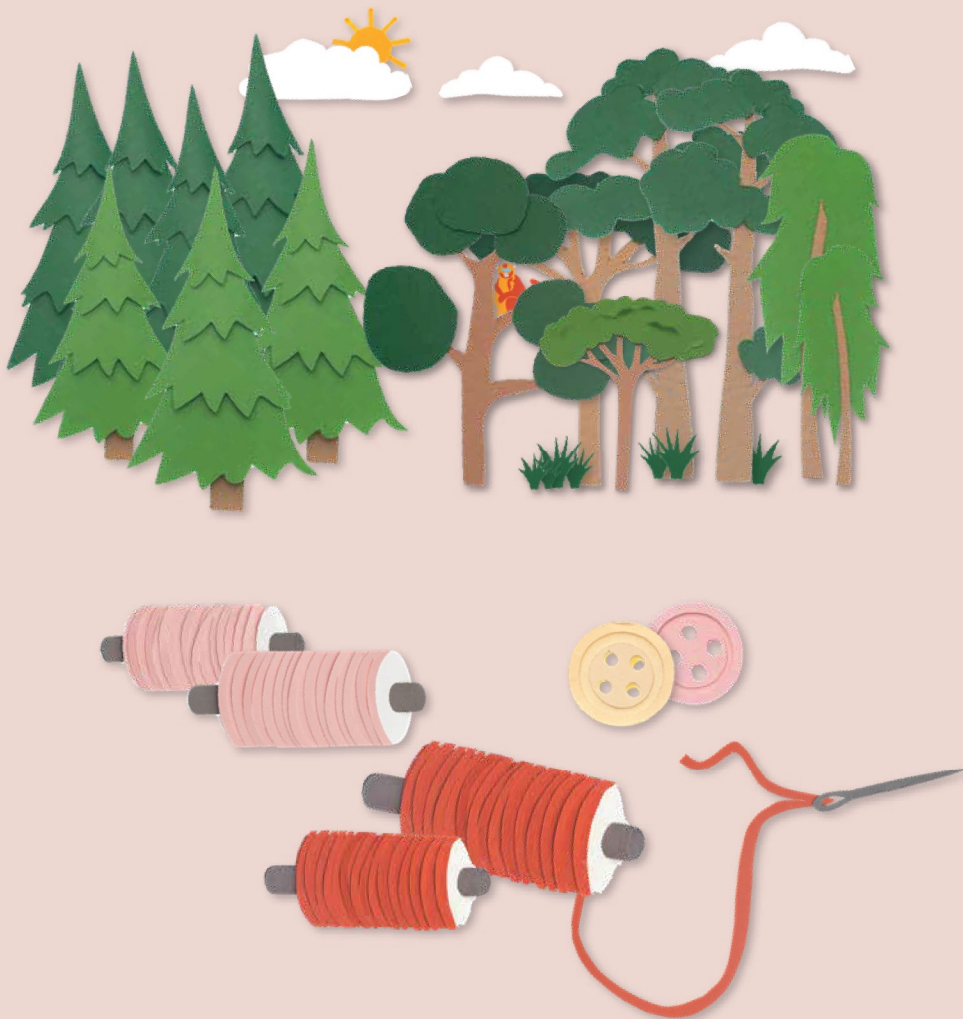
Rừng là một nguồn tài nguyên toàn cầu quan trọng. Việc phá rừng gây mất rừng có nguy cơ ảnh hưởng đến khí hậu, đa dạng sinh học và cuộc sống của mọi người trên toàn thế giới. Để đảm bảo sức khỏe và tuổi thọ, chúng ta cần quản lý rừng bền vững.

Tìm hiểu thêm tại tài liệu của chúng tôi về quản lý rừng bền vững có thể giúp ngành công nghiệp thời trang giảm lượng khí thải carbon.



Sợi vải có nguồn gốc từ rừng:

Giải pháp thay thế chứa lượng carbon thấp



Sợi vải có nguồn gốc từ rừng là vật liệu chứa lượng carbon thấp thu hút những người tiêu dùng có ý thức về môi trường. Có thể kể tên các loại sợi như Viscose, axetat, lyocell và các loại sợi có nguồn gốc từ rừng khác đã chiếm khoảng 6,2% sản lượng dệt may toàn cầu.

Sử dụng các nguyên liệu từ gỗ có nguồn gốc bền vững sẽ giúp bảo tồn và tăng cường khả năng thu giữ carbon của rừng, đồng thời giúp chúng có khả năng chống chịu tốt hơn trước tác động của biến đổi khí hậu. Nhu cầu gia tăng đối với những nguyên liệu này cũng làm tăng giá trị của rừng và ngăn cản chúng bị phá để chuyển đổi mục đích sử dụng đất như làm nông nghiệp.

Sợi có nguồn gốc từ rừng bền vững cũng đáp ứng được kỳ vọng của người tiêu dùng. Hiện nay, cộng đồng doanh nghiệp đã công nhận rộng rãi rằng người tiêu dùng có thiện cảm hơn với các thương hiệu thân thiện với môi trường. Theo một nghiên cứu gần đây của Nielsen, 73% người tiêu dùng toàn cầu sẽ thay đổi thói quen tiêu dùng để giảm tác động đến môi trường.

Hoạt động

trong ngành công nghiệp dệt may

Trong hơn 20 năm qua, chúng tôi đã tích cực tham gia vào các ngành công nghiệp khác nhau, thúc đẩy việc sử dụng các sản phẩm từ rừng để đảm bảo hỗ trợ cho các khu rừng được quản lý bền vững và khả năng tiếp cận các nguồn nguyên liệu được chứng nhận:

- Chúng tôi đã hỗ trợ 20.000 công ty đạt được chứng chỉ PEFC, nghĩa là bạn có thể dễ dàng tìm nguồn cung cấp sản phẩm đạt chứng nhận PEFC trong ngành ván sàn, bao bì - và bây giờ là cả trong ngành dệt may.
- Chúng tôi đã hợp tác với các chuyên gia trong lĩnh vực dệt may thông qua một loạt các quan hệ đối tác, bao gồm hợp tác với UNECE/FAO để nâng cao nhận thức về sợi gỗ bền vững giữa các chính phủ và trong ngành dệt may.
- Chúng tôi là thành viên của Hiệp Hội Trao đổi dệt may và Liên minh May mặc Bền vững. Mỗi năm, chúng tôi hợp tác với Hội nghị thượng đỉnh thời trang Copenhagen, Diễn đàn đổi mới, Liên minh rừng nhiệt đới và Diễn đàn hàng tiêu dùng trên nhiều hội thảo mang tính xây dựng, nhằm đạt được các hành động tập thể hướng tới một tương lai tích cực về rừng.

Chứng nhận PEFC giúp các thương hiệu thời trang và nhà bán lẻ đưa ra các lựa chọn mua sắm có trách nhiệm và hỗ trợ việc quản lý bền vững các khu rừng trên khắp thế giới. Chúng tôi khuyến khích các thương hiệu thời trang và nhà bán lẻ giúp tăng cường các hoạt động truyền thông về lợi ích của sợi có nguồn gốc từ rừng, sợi tái tạo cho người tiêu dùng. Một phần quan trọng trong công việc của chúng tôi là hợp tác trong các dự án giúp tăng diện tích rừng được quản lý bền vững mỗi năm.



Giải pháp

truy xuất nguồn gốc

Chứng nhận chuỗi hành trình sản phẩm PEFC truy xuất theo các nguyên liệu có nguồn gốc từ rừng được chứng nhận PEFC, được quản lý bền vững thông qua chuỗi cung ứng, từ khai thác gỗ, sản xuất sợi, kéo sợi, nhuộm, dệt và sản xuất hàng may mặc và kết thúc với sản phẩm cuối cùng được dán nhãn.

Chứng chỉ PEFC được chứng nhận bởi bên thứ ba cung cấp cho bạn một công cụ đáng tin cậy để ngăn chặn các sản phẩm liên quan đến khai thác gỗ hoặc phá rừng bất hợp pháp xâm nhập vào chuỗi cung ứng của bạn.

Nhãn PEFC đưa ra một khẳng định có cơ sở rằng các nguyên liệu có nguồn gốc từ rừng trong sản phẩm đến từ khu rừng được quản lý bền vững để được đạt chứng nhận PEFC.

Ví dụ về nhãn PEFC. Nhãn này có thể được đặt trên quần áo có chứng nhận chuỗi hành trình sản phẩm PEFC hoàn chỉnh.



PEFC Certified

Man-made cellulosic
fibre from sustainably
managed forests

www.pefc.org



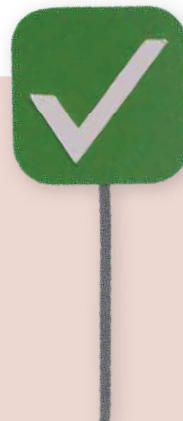
PEFC làm thế nào

để hỗ trợ các doanh nghiệp?

Chứng chỉ PEFC cho phép các thương hiệu và các nhà bán lẻ đưa ra các lựa chọn mua sắm có trách nhiệm và hỗ trợ việc quản lý bền vững các khu rừng trên khắp thế giới.

Chúng tôi có thể giúp bạn:

- Đáp ứng các mục tiêu khí hậu bằng cách sử dụng sợi có nguồn gốc từ rừng, tái tạo lưu trữ carbon và có thể được tái chế thành các loại vải mới;
- Đóng góp vào các Mục tiêu Phát triển Bền vững của Liên hợp quốc (SDGs). Rừng được quản lý bền vững hỗ trợ 13 trong số 17 mục tiêu SDGs, ví dụ hỗ trợ chủ rừng sản xuất nhỏ và đa dạng sinh học;
- Đáp ứng nhu cầu của người tiêu dùng và giảm nguy cơ thiệt hại về danh tiếng bằng cách sử dụng các nguyên liệu bền vững được sản xuất có đạo đức và không gây hại cho môi trường;
- Tăng khả năng phục hồi kinh doanh của doanh nghiệp bằng cách tìm nguồn cung ứng từ các khu rừng được quản lý bền vững, đảm bảo nguồn cung liên tục;
- Đạt được các mục tiêu xã hội và môi trường liên quan đến nạn phá rừng, tìm nguồn cung ứng có trách nhiệm và tuân thủ hiệp định quốc tế về gỗ. Vì chứng chỉ PEFC mang lại cho bạn sự an toàn theo các nguyên tắc được quốc tế công nhận (ISO, ILO, IAF, UN).



Lộ trình hợp tác PEFC

Năm bước hoạt động cho tới 2025

Bây giờ là lúc để tăng tác động tích cực của bạn!

Cùng nhau, chúng ta có thể tạo ra sự khác biệt cho tương lai của ngành công nghiệp thời trang, cho khu rừng của chúng ta và thế giới của chúng ta.



1. Hợp tác với PEFC để tìm hiểu thêm về cách rừng được quản lý bền vững lưu trữ carbon, bảo vệ đa dạng sinh học, hỗ trợ cộng đồng nông thôn và ngành công nghiệp thời trang.



2. Xây dựng chính sách tìm nguồn cung ứng có trách nhiệm đối với sợi làm từ gỗ và các nguyên liệu làm từ gỗ khác - từ quần áo đến bao bì và điểm bán hàng.



3. Lập bản đồ chuỗi cung ứng của doanh nghiệp và hợp tác để thực hiện các quy trình truy xuất nguồn gốc các sản phẩm làm từ gỗ để đảm bảo chúng bền vững.



4. Tăng cường tìm kiếm nguồn cung ứng các sản phẩm làm từ gỗ từ các khu rừng được quản lý bền vững và các nguồn tái chế. Đồng thời đặt ra các mục tiêu đầy tham vọng để đạt được 100% nguồn cung ứng từ các khu rừng được quản lý bền vững đã được chứng nhận.



5. Hợp tác với PEFC và tham gia vào mạng lưới toàn cầu của chúng tôi với 750.000 chủ rừng, từ lớn đến nhỏ, để đáp ứng các mục tiêu môi trường thông qua các dự án bảo vệ và phục hồi rừng.



VỀ PEFC

PEFC là một tổ chức phi lợi nhuận, phi chính phủ quốc tế, chúng tôi thúc đẩy quản lý rừng bền vững trên toàn thế giới.

Được thành lập bởi các chủ rừng nhỏ vào năm 1999, chúng tôi đã phát triển trở thành hệ thống chứng chỉ rừng lớn nhất thế giới. Vào năm 2020 gần với diện tích rừng được chứng nhận theo tiêu chuẩn PEFC chiếm 75% diện tích rừng được chứng nhận trên toàn cầu. Nhiệm vụ của chúng tôi là tiếp tục mở khóa và xây dựng dựa trên sự nỗ lực đầy đủ quản lý rừng cho một thế giới bền vững.

Chúng tôi cung cấp hai loại chứng chỉ; quản lý rừng bền vững và chuỗi hành trình sản phẩm bền vững.

- Thông qua các tiêu chuẩn quản lý rừng của PEFC, chúng tôi đảm bảo rằng rừng được quản lý phù hợp với các yêu cầu nghiêm ngặt của quốc tế, cho phép cây cối mọc lại và giúp duy trì đa dạng sinh học và sự cân bằng của hệ sinh thái. Chúng tôi cũng yêu cầu các chủ rừng hỗ trợ sự phát triển kinh tế - xã hội của cộng đồng rừng.
- Thông qua chứng nhận chuỗi hành trình sản phẩm của PEFC, nhà cung cấp có thể theo dõi hành trình các sản phẩm làm từ rừng từ nguồn gốc đến sản phẩm cuối cùng, giám sát từng bước của chuỗi cung ứng.

Our illustration is made entirely from certified paper and created by paper-cut illustrator Sam Pierpoint.



Liên hệ:

Các thương hiệu và nhà bán lẻ thời trang hợp tác với chúng tôi để có thể góp phần bảo vệ rừng và các sự sống phụ thuộc vào rừng.

Các hợp tác nhằm nâng diện tích đất rừng được quản lý bền vững, góp phần chống lại biến đổi khí hậu, bảo tồn đa dạng sinh học và hỗ trợ sinh kế nông thôn.

Email

textile@pefc.org

Hãy đóng góp ý kiến của bạn.

Theo dõi #FashionsChangeForestsStay trên các trang mạng xã hội.



Truy cập trang web của chúng tôi để biết thêm thông tin:

treee.es/textile

